

Notre vision et nos valeurs

À l'école Ludger-Duvernay, nous croyons que le développement de l'élève est favorisé par le respect, l'ouverture et la persévérance.

Notre mission

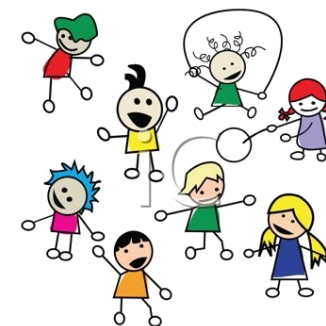
À l'école Ludger-Duvernay, nous nous préoccupons d'instruire, socialiser et qualifier les élèves qui nous sont confiés en stimulant leur désir d'accomplissement.



École Ludger-Duvernay
36, rue Dalpé
Verchères, Québec
J0L 2R0
450 645-2341
<http://ludgerduvernay.csp.qc.ca>

Projet éducatif

Ecole Ludger-Duvernay



Présentation

Le projet éducatif c'est la mémoire de l'établissement. Il vise à préciser les priorités permanentes de l'école. C'est l'outil qui permet à tout nouvel employé ou parent de comprendre les principaux objectifs de l'école.

Il est également la boussole de l'établissement, car il fournit des critères permettant d'affecter les énergies et les ressources aux projets et aux actions jugées prioritaires.

Le projet éducatif est un document qui précise ce que l'école Ludger-Duvernay a de particulier, ce qui la différencie des autres écoles, ce qui la caractérise en fonction de sa triple mission éducative : instruire, socialiser et qualifier.

Caractéristiques de l'école et du milieu

Historique et vocation

L'école Ludger-Duvernay, dont le nom réfère à un personnage historique (1799-1852) né à Verchères et qui s'est illustré comme politicien, patriote et écrivain talentueux, est la seule école primaire de Verchères, municipalité comptant près de 6000 habitants. Elle offre des services d'éducation préscolaire et primaire. L'école constitue un milieu unique que tous les élèves de Verchères et Calixa-Lavallée fréquentent. Elle représente une référence commune qui augmente leur sentiment d'appartenance.

Ressources humaines et matérielles

L'école dispose de plusieurs services pour bien accompagner ses élèves, notamment en orthopédagogie, en psychologie, en psychoéducation, en orthophonie en éducation spécialisée et en travail social. Le personnel de l'école est stable et connaît bien le milieu. Les élèves en difficulté sont intégrés dans les classes régulières et les parents sont toujours associés aux démarches entreprises auprès de leur enfant.

L'école dispose également d'une bibliothèque exceptionnelle. À la fois municipale et scolaire, ce service est offert grâce à du personnel permanent et à plusieurs bénévoles.

L'école offre également aux familles un service de garde qui répond bien aux attentes et aux besoins des parents. Une grande partie des élèves de l'école le fréquente, soit le matin, au dîner ou à la fin des classes.

L'école bénéficie de l'implication exceptionnelle de parents par l'intermédiaire de l'Organisme Participatif des Parents (OPP). Puisque les parents sont nos premiers partenaires, l'équipe école accueille ceux qui veulent s'impliquer lors des diverses activités organisées, ce qui est très apprécié de tous.

